



Wéeltzer Klengdéierenziichter

Clublokal: am Pëtz, Weidingen

Tél. 691959311

Die Präsidenten in der Vereinsgeschichte

Mme Lambert Francois	08.11.1925	bis	01.12.1927
Faber Max	01.12.1927	bis	00.00.1945
Reimen Henri	00.00.1951	bis	01.11.1964
Grisius Léon	01.11.1964	bis	02.09.1982
Schwartz Jean	02.09.1982	bis	15.01.1983
Schmitz Théo	15.01.1983		

Die Sekretäre in der Vereinsgeschichte

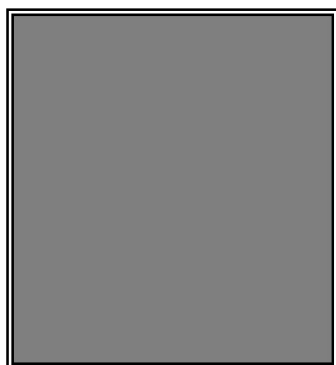
Guth Henri	1925	bis	1927
Clement Jean-Pierre	1927	bis	1932
Miller Michel	1932	bis	1945
Schaack Antoine	1951	bis	1970
Guenther René	1970	bis	1974
Daman Aloyse	1974	bis	1977
Schneider Francois	1977	bis	1994
Dupont Robert	1994	bis	1996
Wagener Nico	1996		

Die Kassierer in der Vereinsgeschichte

Faber Léon	1925	bis	1931
Guth Henri	1931	bis	1932
Faber Léon	1932	bis	1937
Reimen Henri	1937	bis	1951
Doerfel Franz	1951	bis	1955
Grisius Léon	1955	bis	1969
Fraiture Marcel	1969	bis	1972
Gengler Hubert	1972	bis	1974
Jacoby Jos	1974	bis	1978
Thielen Willy	1978	bis	1983
Bissen Lucien	1983		

Die Präsidenten

Des Weeltzer Klengdéierenziichter-Vereins



Madame Lambert 1925-1927



FABER Max 1927-1945



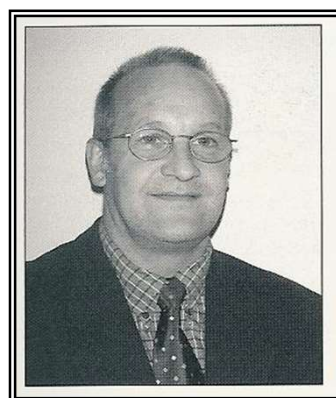
Reimen Henri 1951-1964



Grisius Léon 1964-1982



Schwartz Jean 1982-1983



Schmitz Théo 1983 -

UNSERE VORSTANDSMITGLIEDER ab 1946

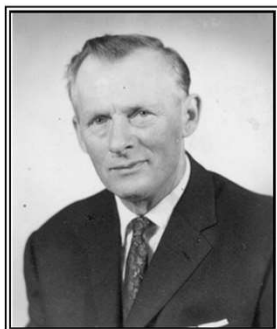
Name	von	bis	Ämter					
Mack Leon	1946	1953	Beisitzender					
May Nicolas	1946	1953	Beisitzender					
Brandenburger J-P.	1946	1953	Beisitzender	Vize-Präsident	Ehrenpräsident			
Scheer Friedrich	1946	1953	Beisitzender					
Doerfel Franz	1946	1955	Beisitzender	Kassierer				
Esch Pierre	1946	1959	Beisitzender	Vize-Präsident				
Feller Jean	1954	1959	Beisitzender					
Schreitmüller Ernest	1954	1959	Beisitzender					
Düsseldorf Alfred	1959	1963	Beisitzender					
Knoop Paul	1959	1963	Beisitzender					
Reimen Henri	1946	1964	Beisitzender	Kassierer	Präsident			
Müller Guy	1963	1966	Beisitzender					
Schmitz Josy	1963	1966	Beisitzender					
Schaack Josy	1966	1970	Beisitzender					
Schaack Antoine	1946	1971	Beisitzender	Sekretär				
Wagner Josy	1966	1974	Beisitzender					
Thull Jean	1971	1974	Beisitzender					
Thull Anny	1971	1974	Beisitzender					
Vermersch Albert	1971	1974	Beisitzender					
Schaack Nicole	1966	1976	Beisitzender					
Günther René	1970	1976	Beisitzender	Sekretär				
Schreitmüller Emile	1971	1976	Beisitzender					
Fraiture Jean	1946	1979	Beisitzender	Vize-Präsident	Ehrenpräsident			
Daubach Nicolas	1954	1980	Beisitzender					
Gengler Hubert	1971	1980	Beisitzender	Kassierer				
Jacoby Jos	1974	1980	Beisitzender	Kassierer				
Jacoby Margot	1974	1980	Beisitzender					
Daman Aly	1974	1980	Beisitzender	Sekretär				
Daman Astrid	1976	1980	Beisitzender					
Grisius Léon	1954	1982	Beisitzender	Kassierer	Präsident			
Grisius Maria	1966	1982	Beisitzender					
Thielen Willy	1980	1983	Beisitzender	Kassierer				
Krause Klaus	1982	1983	Beisitzender					
Gengler Hubert	1983	1985	Beisitzender					
Scheer Pierre	1980	1988	Beisitzender					
Scheer Marechen	1980	1988	Beisitzender					
Schwartz Jean	1954	1991	Beisitzender	Sekretär	Vize-Präsident	Präsident	Ehrenpräsident	
Daubach René	1987	1991	Beisitzender					
Clees Ginette	1989	1994	Beisitzender					
Schneider Francois	1971	1995	Beisitzender	Sekretär	Ehrenssekretär			
Grisius René	1993	1995	Beisitzender					
Dupont Robert	1990	1996	Beisitzender	Sekretär				
Müller Guy	1993	1996	Beisitzender	Vize-Präsident				
Klasen Jengel	1995	1996	Beisitzender					
Hendriks Pit	1989	1997	Beisitzender					
Hendriks Monique	1994	1997	Beisitzender					
Fraiture Marcel	1966	2003	Beisitzender	Kassierer	Vize-Präsident			
Gils Marc	1996	2004	Beisitzender					
Schreitmüller Félicie	1980	2015	Beisitzender					
Schneider Anna	1974	2015	Beisitzender					
Gaudron Pierre	1976	2016	Beisitzender					
Schmitz Théo	1976		Beisitzender	Präsident				
Brachmond Marcel	1981		Beisitzender	Vize-Präsident				
Schreitmüller Carlo	1982		Beisitzender					
Schmitz Nelly	1982		Beisitzender					
Bissen Lucien	1983		Beisitzender	Kassierer				
Wagener Nico	1993		Beisitzender	Sekretär				
Fischbach Fernand	1993		Beisitzender					
Klomp Ben	1995		Beisitzender					
Grisius René	2003		Beisitzender					
Schickes Michel	2004		Beisitzender					
Recken Fränk	2014		Beisitzender					
Bock Roland	2014		Beisitzender					
Regenwetter Carlo	2016		Beisitzender					

UNSERE MITGLIEDER National & International

	Name	Ämter
USAL	Bissen Lucien	Vize-Präsident USAL-Vorstand
	Bissen Lucien	Ausstellungsleiter Landesschauen
	Klomp Ben	USAL Ringverteiler
	Schickes Michel	Fähnrich USAL
	Brachmond Marcel	Kassenrevisor USAL
	Bissen Lucien	Mitglied USAL Technische Kommission Landesschau
	Wagener Nico	Mitglied USAL Technische Kommission Landesschau
	Schickes Michel	Mitglied USAL Technische Kommission Landesschau
	Schmitz Théo	Mitglied USAL Technische Kommission Landesschau
Preisrichter K.	Wagener Nico	Zuchtleiter PR-Sparte Kaninchen
	Brachmond Marcel	Zuchtleiter PR-Sparte Kaninchen
	Schmitz Théo	Zuchtleiter PR-Sparte Kaninchen
	Fischbach Fernand	Zuchtleiter PR-Sparte Kaninchen
	Bissen Lucien	Zuchtleiter PR-Sparte Kaninchen
	Schreitmüller Carlo	Zuchtleiter PR-Sparte Kaninchen
	Bock Roland	Zuchtleiter u. PR-Kandidat PR-Sparte Kaninchen
Preisrichter G.	Schmitz Théo	Präsident Preisrichtersparte Geflügel
	Gils Marc	Kassierer Preisrichtersparte Geflügel
	Klomp Ben	Vorstandsmitglied Preisrichtersparte Geflügel
	Klomp Ben	Preisrichterdelegierter für EE-Tagungen (Geflügel)
	Schickes Michel	Zuchtleiter PR-Sparte Geflügel / Preisrichterkandidat
	Goebel Jos	Zuchtleiter PR-Sparte Geflügel / Preisrichterkandidat
	Regenwetter Carlo	angehender Zuchtleiter PR-Sparte Geflügel
	Wagener Nico	Zuchtleiter PR-Sparte Geflügel
Rassegeflügelclub	Schmitz Théo	Präsident Rassegeflügelclub Lëtzebuerg
	Schickes Michel	Vorstandsmitglied Rassegeflügelclub Lëtzebuerg
	Klomp Ben	Vorstandsmitglied Rassegeflügelclub Lëtzebuerg
	Wagener Nico	Mitglied Rassegeflügelclub Lëtzebuerg
	Schickes Michaela	Mitglied Rassegeflügelclub Lëtzebuerg
	Bissen Lucien	Mitglied Rassegeflügelclub Lëtzebuerg
	Brachmond Marcel	Mitglied Rassegeflügelclub Lëtzebuerg
	Gils Marc	Mitglied Rassegeflügelclub Lëtzebuerg
	Schickes Beby	Mitglied Rassegeflügelclub Lëtzebuerg
	Schickes Roger	Mitglied Rassegeflügelclub Lëtzebuerg
	Schickes Raymond	Mitglied Rassegeflügelclub Lëtzebuerg
	Schmitz Nelly	Mitglied Rassegeflügelclub Lëtzebuerg
	Wagener Mariette	Mitglied Rassegeflügelclub Lëtzebuerg
divers	Schreitmüller Carlo	Mitglied im Verein RN7 (D)
	Cannels-Schuer Conny	Mitglied Verein Weywertz (B)
	Schickes Roger	Mitglied Verein St.Vith (B)
	Schickes Beby	Mitglied Verein St.Vith (B)
	Schmitz Théo	Mitglied Verein St.Vith (B)
	Klomp Ben	Mitglied im Sonderverein Zwerg-Sussexzüchter (D)
	Schmitz Théo	Mitglied im Sonderverein Zw.Nackthalshühnerzüchter (D)
	Schmitz Théo	Mitglied im Sonderverein Zwerg-Wyandotten weiss (D)
	Schmitz Théo	Mitglied der ABA (American Bantam Association) (USA)
Rexclub	Schickes Roger	Präsident Rex-Club Lëtzebuerg
	Schickes Beby	Kassiererin Rex-Club Lëtzebuerg
	Schmitz Théo	Vorstandsmitglied Rex-Club Lëtzebuerg
	Fischbach Fernand	Vorstandsmitglied Rex-Club Lëtzebuerg
	Wouters John	Mitglied Rex-Club Lëtzebuerg

Falls ein Mitglied nicht in diesem Verzeichnis aufgeführt ist so bitte melden !

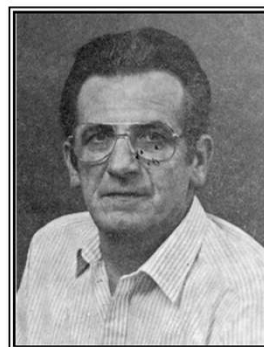
Eiss verstuerwen Zichter



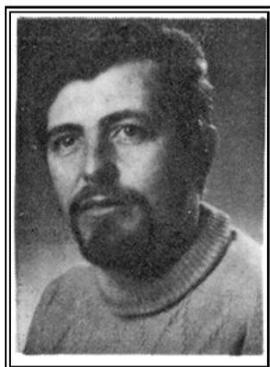
Schreitmüller Emile 1975



Grisius Léon 1982



Günther René 1987



Schlottert Jack 1989



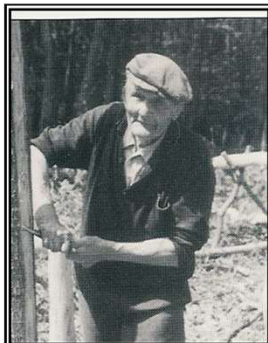
Schwartz Jean 1991



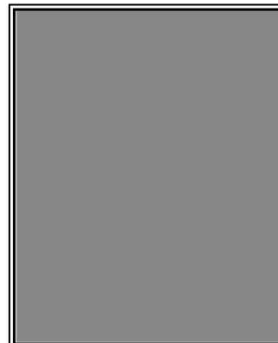
Daubach René 1992



Schneider Fränz 1995



Daubach Nic 1996



Schmähling Waldemar 1998



Déart Marianne 2001

Il y a quelque chose de plus fort que la mort, c'est la présence des absents dans la mémoire des vivants.

Le Tout-Puissant a rappelé à Lui notre bien-aimée et inoubliable mère, belle-mère, grand-mère, arrière-grand-mère, sœur, belle-sœur, tante, cousine et marraine,

Madame Lucie Miny-Scheer
veuve de Joseph Miny

endormie dans la Paix du Seigneur à Ettelbruck, le 21 février 2003, dans sa 93^e année.

L'enterrement aura lieu le mardi 25 février 2003 à 16 heures dans l'intimité familiale suivi du service funéraire à 16.30 heures dans l'église décanale à Niederwiltz.

De la part de:

- J. P. Miny-Floener, leurs enfants et petite-fille.
- Trina Hourschi-Miny, ses enfants et petits-enfants.
- Famille Scheer-Blassen, leurs enfants et petits-enfants.
- Famille Plat-Scheer, leurs enfants et petits-enfants.

Wiltz, Soleuvre, Canada et Differdange, le 24 février 2003.

Les personnes qui désirent honorer la mémoire de la chère défunte, voudront bien faire un don au profit de la «Fondation luxembourgeoise contre le cancer - Zesumme géint de Kriibs» CPT IBAN LU92 1111 0002 2288 0000, avec la mention «Don Lucie Miny-Scheer».

52083.1



Fraiture Marcel 2003

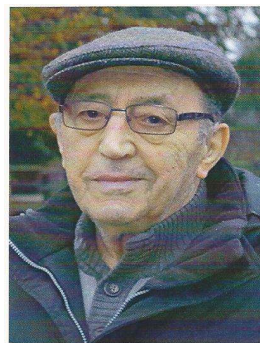
Eiss Verstuerwen Züchter



Schreitmüller Félicie



Schneider Anna



Mathieu Pierre

*Een härezensgudde Mënsch,
deen ëmmer fir eis do war, leeft net méi.
Wat bleift ass Léift, Dankbarkeet a vill schéin Erënnerungen.*



An der Onmëglichkeet, jidder
Eenzelnem Merci ze soen, soe mir
heimat all deene Léit Merci, déi
beim Doud van eisem
Verstuerwenen un hee gedocht
honn mat engem Don, Bloumen
oder enger Kaart.

Här Michel Heinen

Witmann vum
Marguerite Heinen-Becker

D'Sechswochmass gétt gehalen, de 26. Dezember 2016, ëm
9.30 Auer zu Knapphouschent.

D'Famill am Trauer.

Maarneck, Eselbur an Drauffelt, Dezember 2016.

20160411



*Daat Sichtbart ass vergang, awer
et bleift Léift an d'Erënnerung*

Léonie Schmitz

Witfra vum Marcel Fraiture

Eis Mamm ass friddlech entschlof zu Ettelbréck am CHdN, den
23. Januar 2018 am Alter vun 79 Joer.

Eng Mass get e Samschdeg, de 27. Januar 2018 um 11 Auer an
der Dekanatskierch zu Nidderwooltz gehalen.

D'Bäisetzen vun den Äschen ass am engsten Familljekrees.

Et trauern ëm Si:

Hir Kanner : Toiny an Alain Krantz-Fraiture
Marc Fraiture an Caroline Koos
an d'ganz Famill.

Wooltz a Lellgen, den 26. Januar 2018

Déi Leit déi besonnesch eiser Mamm wëlle gedenken, kënnen
dat maachen mat engem Don un
„Deierenschutz Organisation: SOS Schauznerfamilie“
DE85 5909 2000 8282 8200 06 BIC GENODE51SB2 oder un
„Stëftung Hëllef Doheem“
CCPLLULL LU31 1111 1557 5570 0000
mam Vermierk „Don Léonie Schmitz“.

2137657.1